

JEAN

BY **OLIVIAGARDEN**

JEAN BY OLIVIA GARDEN

A PROPOS DE LA *MARQUE*

Olivia Garden s'attache à fournir aux coiffeurs les outils parfaits pour exercer leur art. Avec la nouvelle marque : "Jean by Olivia Garden", nous voulons faire de même pour le barbier moderne.

La marque s'engage à responsabiliser les barbiers, à booster votre créativité et à vous aider à prendre confiance en vous pour donner vie à votre vision.

Notre gamme innovante d'outils de barbier soutiendra votre expertise tout en offrant à vos clients une expérience personnalisée et gratifiante.

POURQUOI JEAN?

Rejoignez-nous pour célébrer l'héritage de Jean Renette, le fondateur d'Olivia Garden ! Dès le départ, Jean a fait preuve d'un dynamisme et d'une volonté extraordinaires pour faire progresser l'industrie de la coiffure en fournissant des outils de haute qualité.

Nous voulions lui rendre hommage !

AMÉLIOREZ VOTRE ART DU BARBERING AVEC JEAN BY OLIVIA GARDEN

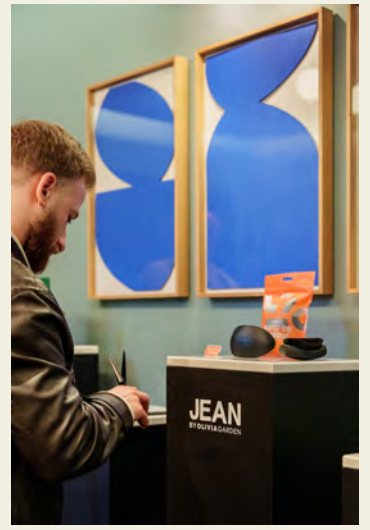
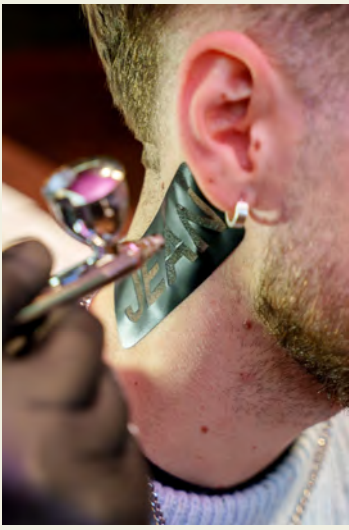
Votre compagnon pour redéfinir l'excellence du barbering moderne. Inspirés par l'esprit pionnier de notre fondateur Jean Renette, ces outils libèrent votre vision créative et font passer vos compétences d'artiste au niveau supérieur.

JEAN EN QUELQUES MOTS

- Construit **avec et pour** les barbiers
- Design **ergonomique et minimaliste**
- Matériaux de **haute qualité**
- Possibilité de **revente en salon**

Une gamme simplifiée pour soutenir les coiffeurs et améliorer l'expérience client.

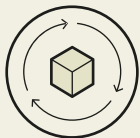




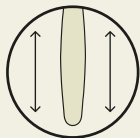
JEAN
BY OLIVIA GARDEN

LES
INDISPENSABLES
DU BARBIER

LES BROSSES RONDES



MATÉRIAUX
RECYCLÉS



POIGNÉE
PLUS LONGUE



THE ROUND DOUBLE NYLON BRUSH

Un outil indispensable pour les barbiers en quête de précision et d'efficacité. Avec des poils en nylon résistants à la chaleur et un barillet en aluminium, cet outil assure un coiffage uniforme avec le sèche-cheveux, idéal pour façonner la barbe ou réaliser des coiffures courtes volumineuses. Le manche plus long vous offre un contrôle optimal, ce qui le rend parfait pour une utilisation à la fois sur les cheveux et la barbe.

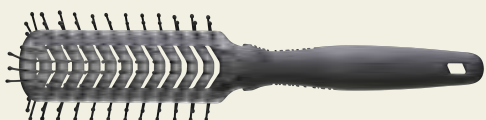
- Idéal pour façonner les barbes indisciplinées ou créer des coiffures courtes volumineuses
- Résistant à la chaleur et à l'humidité
- Poils en nylon
- Barillet en aluminium



THE ROUND BRUSH

Un indispensable de la coiffure conçu pour les barbiers. Élevez votre art avec cet outil polyvalent, méticuleusement fabriqué avec des poils de sanglier qui distribuent les huiles naturelles à la fois des cheveux et de la barbe, apportant brillance et volume. Le manche plus long assure un contrôle optimal, tandis que ses capacités de coiffage sans effort vous permettent d'améliorer les styles avec facilité.

- Idéal pour donner de la brillance et du volume aux cheveux et à la barbe
- Poils de sanglier
-

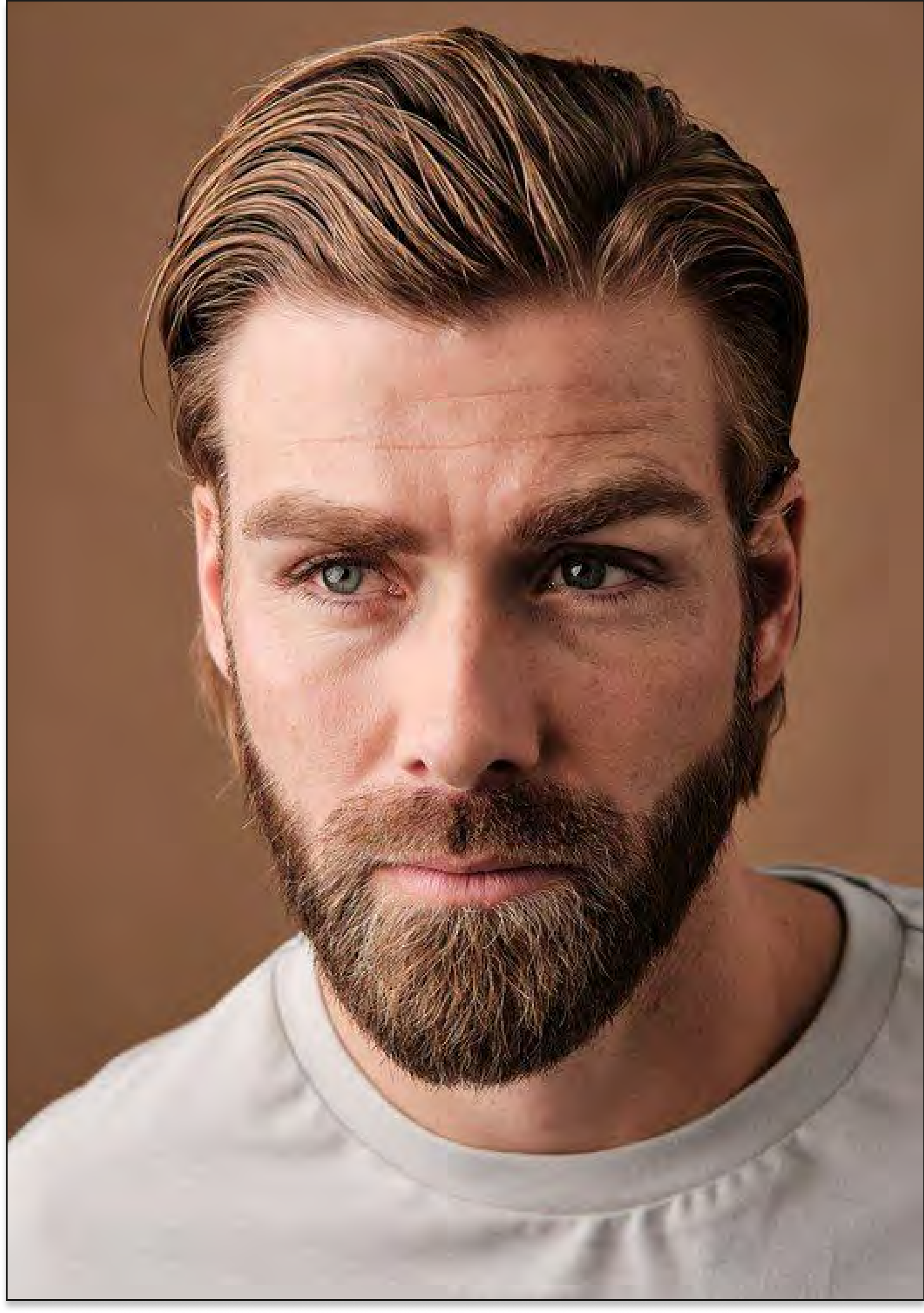


THE VENTED BRUSH

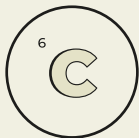
Un élément essentiel pour les coiffeurs qui créent des styles précis pour les cheveux mi-longs. Sa conception ventilée et ses poils en nylon accélèrent le séchage et le démêlage, tout en apportant du volume dès la racine. Le manche plus long vous offre un contrôle optimal, ce qui rend cette brosse parfaite pour une utilisation à la fois sur les cheveux et la barbe.

- Idéal pour accélérer le processus de séchage et démêler les cheveux mi-longs
- Poils en nylon





LES PEIGNES



RENFORCÉ AVEC
DU CARBONE



THE CLIPPER COMB

Le parfait compagnon des tondeuses, conçu pour réaliser les coupes dégradées. Doté de dents régulièrement espacées et d'une longueur accrue afin de couper de plus grandes sections, ce peigne vous permet d'améliorer la précision lors du coiffage. Fabriqué avec du carbone pour une meilleure durabilité, il est conçu pour être utilisé avec les tondeuses, garantissant une expérience sans faille lors de la création de dégradés.

- À utiliser de préférence avec une tondeuse
- Incassable
- Léger



THE CUTTING COMB

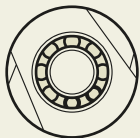
Un outil de précision conçu pour les coupes professionnelles aux ciseaux. Conçu avec deux densités différentes de dents, ce peigne permet de contrôler sans effort les différentes longueurs de cheveux, permettant des coupes à la fois détaillées et rapides. Fabriqué avec du carbone pour une plus grande durabilité, il comporte également des repères de mesure pratiques (1 cm) pour garantir la précision de chaque coupe. Essentiel pour une utilisation avec des ciseaux, ce peigne de coupe est le compagnon des barbiers qui recherchent la précision et l'efficacité dans leur métier.

- À utiliser de préférence avec des ciseaux d'appoint
- Incassable
- Léger





LES CISEAUX



ROULEMENT
À BILLES



CISEAUX
OFFSET



THE CUTTING SCISSORS 6"

Un outil polyvalent pour la coupe des cheveux et de la barbe. Ces ciseaux de six pouces, équipés de lames convexes et d'un système de roulement à billes, permettent des coupes précises et fluides, simplifiant ainsi le processus de coiffage. Dotés d'un design offset pour un meilleur confort, ces ciseaux sont parfaits pour obtenir des résultats sans faille lors de la coupe des cheveux et de la barbe.

- Disponible pour les gauchers
- A utiliser sur les cheveux et la barbe



THE CUTTING SCISSORS 7"

Un outil de qualité professionnelle conçu pour des coupes précises et fluides. Dotés de lames convexes et d'un système de roulement à billes, ces ciseaux sont excellents dans la prise en charge des sections plus larges, des barbes plus longues et de la technique des ciseaux sur peigne. Ces ciseaux offrent un contrôle et une efficacité exceptionnels pour des résultats supérieurs.

- Disponible pour les gauchers
- À utiliser sur les cheveux et la barbe



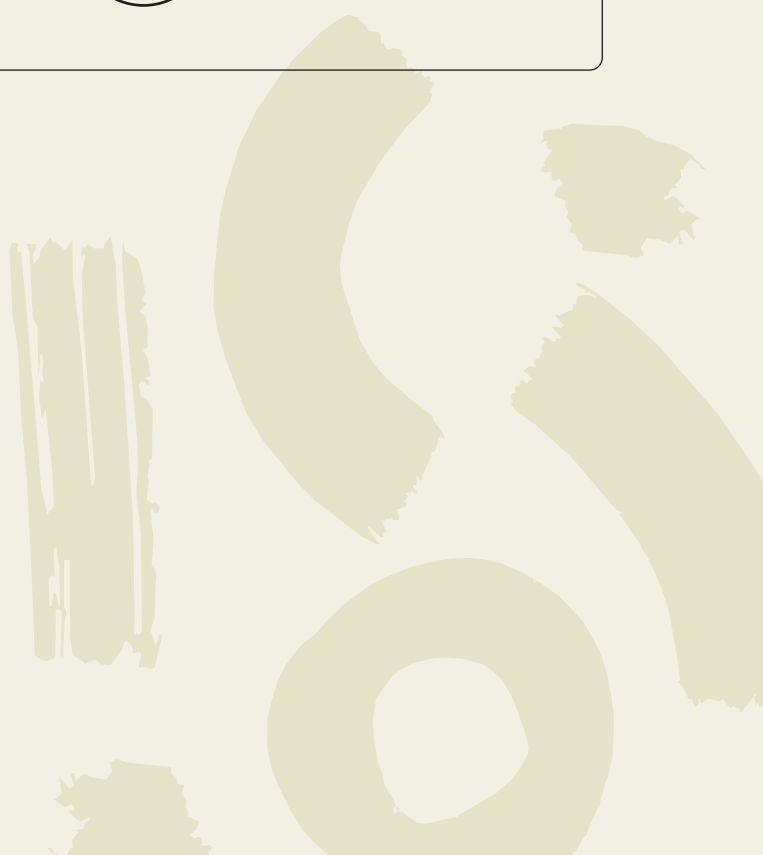
THE THINNING SCISSORS 6"35

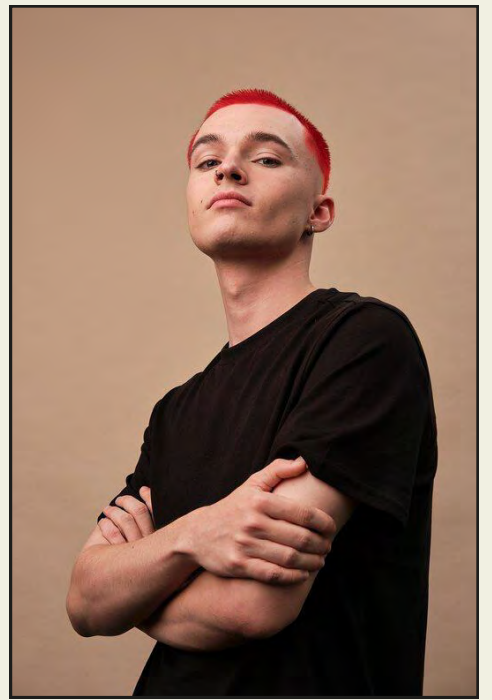
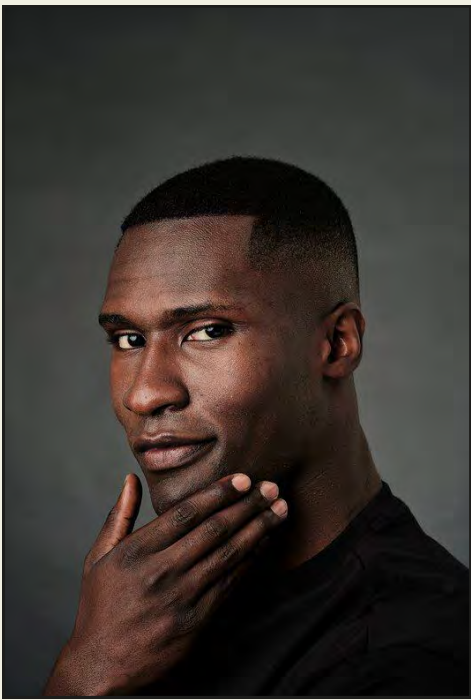
Un outil de précision conçu pour éliminer efficacement 30 % de la masse. Dotés de 35 dents et d'un design offset pour un meilleur contrôle, ces effileurs sont parfaits pour créer des looks équilibrés et texturés avec un minimum d'effort. Conçus pour être utilisés sur les cheveux, ils offrent une solution polyvalente pour obtenir des résultats professionnels et élégants.

- Disponible pour les gauchers
- Ciseaux effileurs UE
- Élimine environ 30 % de la masse capillaire



CISEAUX EFFILEURS EUROPÉEN

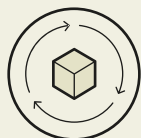




JEAN
BY OLIVIA GARDEN

LES
INDISPENSABLES
À LA REVENTE

LES MILITARY



**MATÉRIAUX
RECYCLÉS**



**UTILISER SUR LES CHEVEUX
ET LA BARBE**



**COUSSIN FACILE
À NETTOYER**



THE MILITARY STYLE BEARD BRUSH

Essentiellement composée de poils de sanglier et de poils synthétiques, cette brosse à barbe ne se contente pas de donner du style à votre barbe, elle en prend également soin. Le coussin amovible facilite le nettoyage et permet d'échanger le coussin pour un autre type de poils. Cela offre une hygiène optimale et une grande polyvalence. Parfaitement adaptée à votre main, elle offre un excellent contrôle pour un coiffage précis. Garantie à vie sur la coque.

- Idéal pour dompter les cheveux et les barbes indisciplinées
- Coque en plastique recyclé
- Disponible en poils en sanglier et en nylon
- Coussin amovible pour une meilleure hygiène et longévité



THE MILITARY STYLE BEARD BRUSH WITH NYLON BRISTLES

Cet essentiel du coiffage permet non seulement de démêler mais aussi de coiffer les cheveux et la barbe. Le coussin amovible permet un nettoyage facile et l'interchangeabilité des poils, offrant une hygiène et une polyvalence optimales. Tenant parfaitement dans la main, il permet un meilleur contrôle pour un toilettage précis. Garantie à vie sur la coque.

- Idéal pour dompter les cheveux
- Coque en plastique recyclé
- Disponible en poils en sanglier et en nylon
- Coussin amovible pour une meilleure hygiène et longévité



THE MILITARY STYLE BEARD BRUSH KIT

Parfait pour la revente dans votre salon de coiffure, The Military Style Beard Brush Kit est un ensemble de coiffage essentiel qui comprend deux coussins différents pour faciliter le nettoyage ou l'échange de poils. Offrant le choix entre un coussin en poils de sanglier et un autre en poils de nylon, cette brosse polyvalente offre des avantages en matière de style et de soins adaptés aux préférences de vos clients.



LE RASAGE



THE SHAVING BRUSH

Fabriquée avec des poils synthétiques doux, cet outil essentiel de rasage offre un support inégalé pour une application de mousse épaisse, garantissant un rasage en douceur à vos clients. Conçu pour un entretien facile, la blaireau est dotée d'une prise en main confortable, ce qui le rend facile à utiliser.

- Poils synthétiques souples
- Crée une mousse épaisse
- Prise en main ergonomique & confortable



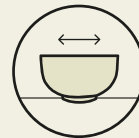
CRÉE UNE MOUSSE ÉPAISSE



THE SHAVING KIT

Une solution de rasage complète pour les barbiers, comprenant le blaireau de rasage et le bol qui l'accompagne. Le blaireau, adaptée à la barbe, est dotée de poils synthétiques et d'une taille standard pour un rasage en douceur, créant sans effort une mousse épaisse. Le bol, équipé d'une base antidérapante, améliore la stabilité pendant la préparation de la mousse. Améliorez votre expérience de barbier avec ce kit de rasage bien pensé, garantissant précision et facilité à chaque séance de rasage.

- Base anti-dérapante
- Parfait pour créer une mousse incroyable



BASE ANTI-DÉRAPANTE



JEAN

BY OLIVIA GARDEN